

Volkswind France

Centre régional de Montpellier
2929 Av. Etienne Méhul
34070 Montpellier
04 67 17 61 02

Vos contacts privilégiés

Allan BLARDONE
Chef de projets éoliens
04 30 00 69 54
allan.blardone@volkswind.com

Maguelonne GRASSET
Chargée de concertation
06 33 43 42 12
maguelonne.grasset@volkswind.com

Comité de suivi

N'hésitez pas à nous contacter pour intégrer le comité de suivi :
Groupe de travail actif tout au long du développement du projet

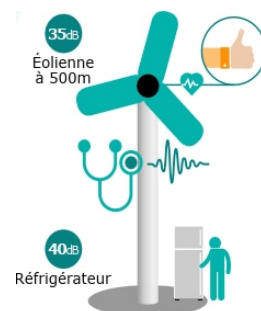
www.volkswind.fr

L'ÉNERGIE ÉOLIENNE

Le saviez-vous ?

Emissions sonores et santé

Les émissions acoustiques audibles des éoliennes sont « très en deçà de celles de la vie courante ». En tout état de cause, elles ne peuvent pas être à l'origine de troubles physiques. *Source : Académie Nationale de Médecine, mai 2021*



Le bilan carbone

Le vent est une ressource naturelle et inépuisable. La production d'énergie d'origine éolienne contribue à la réduction des émissions de gaz à effet de serre car elle ne génère ni déchet ni pollution.

Selon l'ADEME, il faut moins d'un an d'exploitation pour compenser les émissions de CO2 engendrées sur l'ensemble du cycle de vie de l'installation. Les années d'exploitation suivantes conduisent à un **bilan carbone positif** permettant de compenser d'autres émissions de CO2.

VOLKSWIND EN BREF

Volkswind France est une entreprise pionnière, experte du développement, de la construction et de l'exploitation de parcs éoliens en France. Elle s'appuie sur la puissance d'Axpo, sa société mère, qui est présente dans le secteur de l'énergie depuis plus de 100 ans.

Volkswind France a été fondée en 2001. Elle a depuis construit plus de 71 parcs éoliens, représentant une puissance installée de plus de 1,2 GW. L'entreprise compte plus de 120 collaborateurs répartis sur toute la France. Elle travaille étroitement avec toutes les parties prenantes et porte une attention particulière à la concertation et l'intégration locale.

Grâce à sa détermination et son expertise, Volkswind demeure une référence du secteur éolien. Elle est, depuis 2017, l'un des leaders des appels d'offres éoliens en France. Elle contribue ainsi à la production d'une électricité verte et compétitive tout en respectant l'environnement.

BULLETIN D'INFORMATION

FERME ÉOLIENNE DE GRIMAULT

NOVEMBRE 2025

N°2



ÉDITO

Nous étudions actuellement la possibilité d'implanter un parc éolien sur votre commune. Dans ce cadre, des études naturalistes, paysagères, hydrogéologiques et acoustiques sont en cours afin de confirmer les modalités d'implantation du projet éolien sur ce secteur.

Nous souhaitons que vous deveniez acteurs de ce projet, dans une démarche de concertation et de co-construction. Un projet éolien ne se limite pas à l'implantation des éoliennes, c'est une démarche plus large de transition énergétique et de participation citoyenne en cohérence avec les besoins du territoire.

Allan BLARDONE
Chef de projets éolien

Retrouvez toutes les informations du projet sur



<https://parc-eolien-grimault.fr>

INVITATION A L'EXPOSITION

VENEZ DECOUVRIR ET ECHANGER SUR LE PROJET LES 3 et 4 DECEMBRE 2025

Dans le cadre de notre démarche de concertation avec les habitants et acteurs locaux, nous souhaitons réaliser une permanence d'information, les 3 et 4 décembre 2025.

L'objectif de ces permanences est de favoriser le dialogue autour du projet, de partager des informations régulières sur son avancement et de recueillir vos avis, idées et suggestions.

Nous vous proposons donc deux permanences d'information à la salle communale de Grimault:

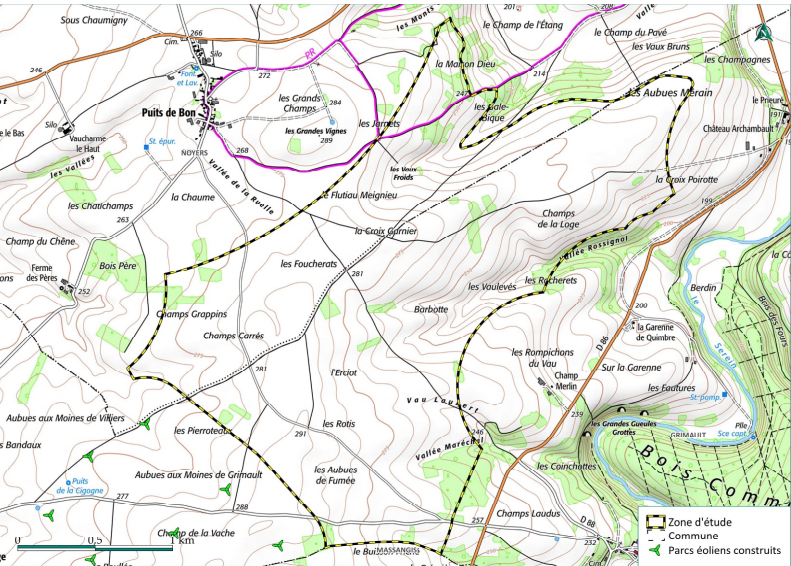
- le mercredi 3 décembre de 14h à 17h
- le jeudi 4 décembre de 17h à 19h

Cette rencontre sera l'occasion de vous informer sur les résultats d'études, l'implantation potentielle du projet, les photomontages ainsi que les partenariats possibles avec les riverains du projet et la population. Ce temps d'échange permettra aussi de répondre à vos questions.



PRÉSENTATION DU PROJET

Zone d'étude



Bénéfices du parc éolien sur le territoire

Hypothèse de 6 éoliennes de 4,5MW

- 238** Emplois créés
En équivalent temps pleins à l'échelle nationale, dont 100 dans l'Yonne durant l'année de la construction.
- 230 000 €** Retombées fiscales
Par an estimées pour le territoire
- 5 300 000 €** Pour les entreprises locales
(Hôtellerie, restauration, BTP, travaux, réseaux, ...).
- 60,4 GWh** Estimation de production annuel
Equivalent à la consommation annuelle de 27 000 personnes

Pourquoi cette zone ?

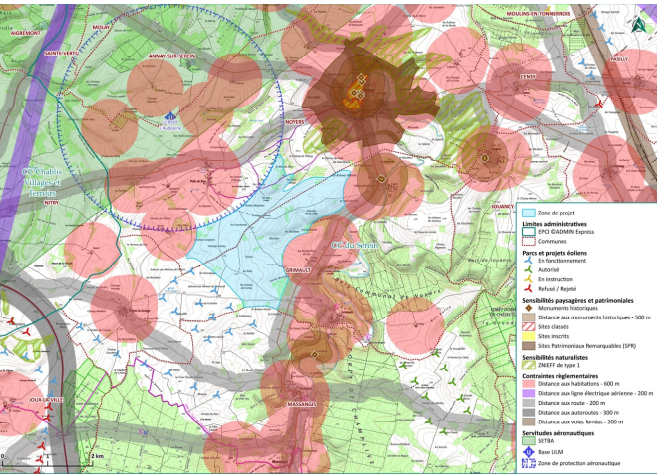
Le site a été choisi après une analyse approfondie des critères techniques, environnementaux et sociaux, et s'inscrit dans la continuité du parc éolien déjà existant de Joux-la-Ville.

La zone de projet comporte une implantation potentielle maximale de **10 éoliennes** avec une plage de puissance comprise entre **4,5 et 5,9 MW. Néanmoins afin d'intégrer les sensibilités paysagères depuis le village de Grimault, une implantation à 6 éoliennes est envisagée**, soit une puissance totale du parc de **27 à 35,4 MW**.

Une distance respectueuse des habitations
Le périmètre étudié se situe à plus de 600 mètres des habitations les plus proches, garantissant la préservation du cadre de vie des riverains.

Un site sans contraintes majeures
L'analyse préliminaire a confirmé que la zone ne présente aucune contrainte rédhibitoire.

Des conditions favorables pour la production d'énergie renouvelable
Le site bénéficie d'un potentiel éolien intéressant, caractérisé par des vents réguliers et suffisants pour envisager la production d'électricité verte dans des conditions optimales.



Carte des contraintes globales

COMMENT PARTICIPER

En intégrant la COMMISSION EOLIENNE

Nous souhaitons constituer une commission éolienne ouverte à tous les habitants et spécifique au projet éolien sur Grimault et Noyers.



- Son rôle :
- Participer à l'élaboration du projet (nombre d'éolienne, leur emplacement, leur hauteur et autres) ;
 - Suivre l'avancement du projet et des études ;
 - Relayer les questions et préoccupations de chacun ;
 - Proposer des idées pour les éventuelles retombées locales ;
 - Garantir la transparence et la diversité des points de vue.

Que vous soyez pour ou contre le projet, ou simplement curieux, votre participation est précieuse !

La première réunion de la commission éolienne pourrait se tenir à la suite de l'exposition **le jeudi 4 décembre à 19h, en fonction de vos retours !**
Pour participer, envoyez un mail à l'adresse suivante : **maguelonne.grasset@volkswind.com** ou par téléphone en contactant le **06 33 43 42 12**.

En bénéficiant des mesures, proposées par Volkswind, liées à la transition et la rénovation énergétique

Un projet éolien va au-delà de l'implantation des éoliennes. Il s'agit d'une démarche de transition énergétique et de participation citoyenne. Volkswind accompagne les démarches visant la diminution de la facture énergétique à travers différents dispositifs :



Opération Réduction Facture d'Electricité (ORFE) :

Afin de faire profiter des retombées économiques du parc éolien aux habitants, Chaque foyer situé à proximité du parc peut percevoir une aide financière annuelle pour diminuer ses factures d'électricité



Aide à la rénovation énergétique :

Remboursement partiel de travaux ou achats liés à l'économie d'énergie, la transition énergétique ou la préservation de l'environnement

