

Ferme éolienne de Grimault

Le projet se situe sur les communes de Grimault et Noyers.



Potentiel de 6 à 10 éoliennes
d'une puissance unitaire
de 4,5 à 5,9 MW



Recettes fiscales :
Au minimum 230 000 €/an
pour le territoire



Production électrique estimée
pour 6 éoliennes : 60,4 GWh/an
Equivalent consommation
annuelle de 27 000 personnes.



Opération Réduction Facture Electricité
Aide financière annuelle octroyée par
résidence principale pour les
communes de Grimault et Noyers



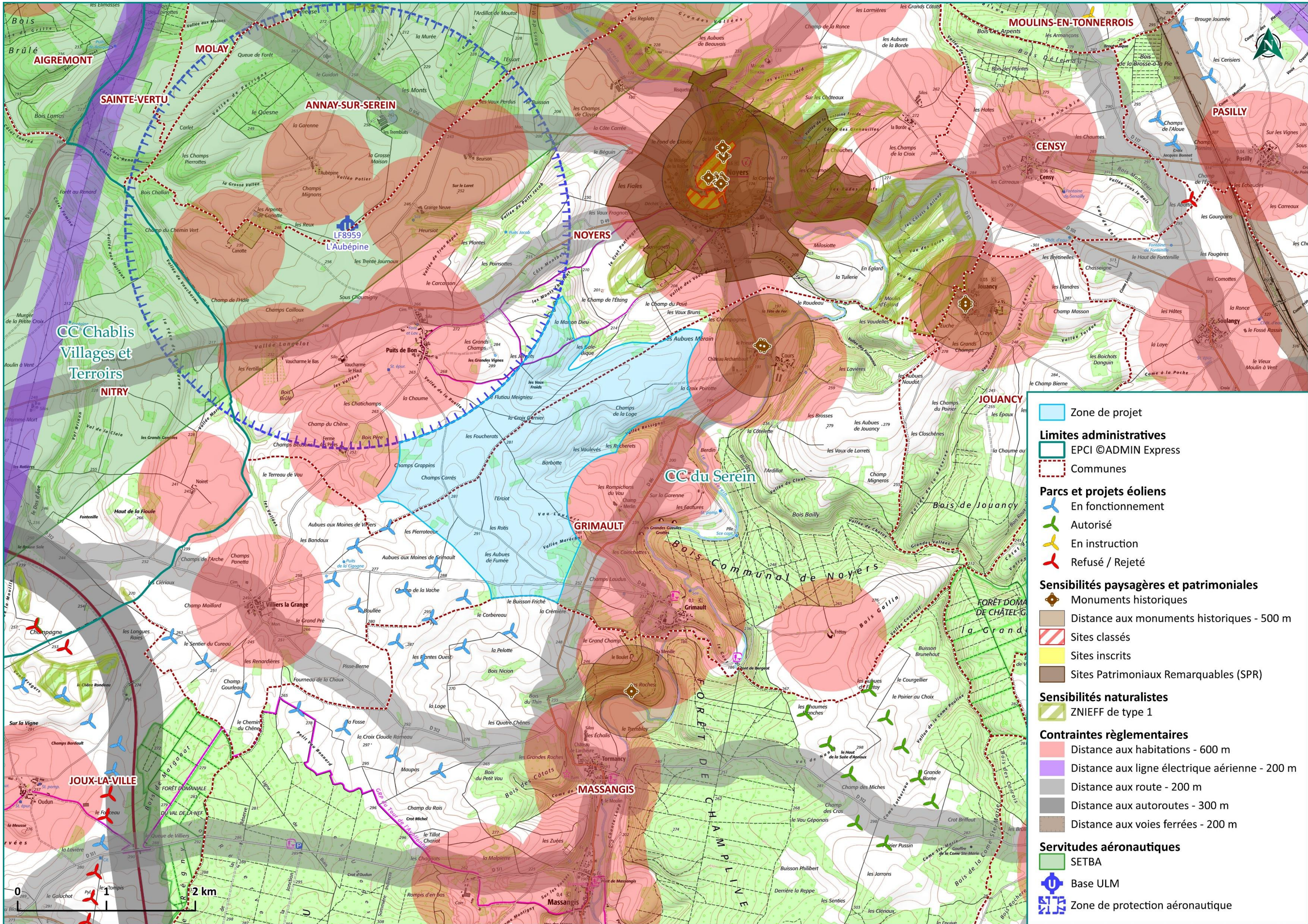
Distance d'éloignement aux
habitations :
600m minimum



Hauteur en bout de pale : 207,5 m
Hauteur du moyeu : 126 m

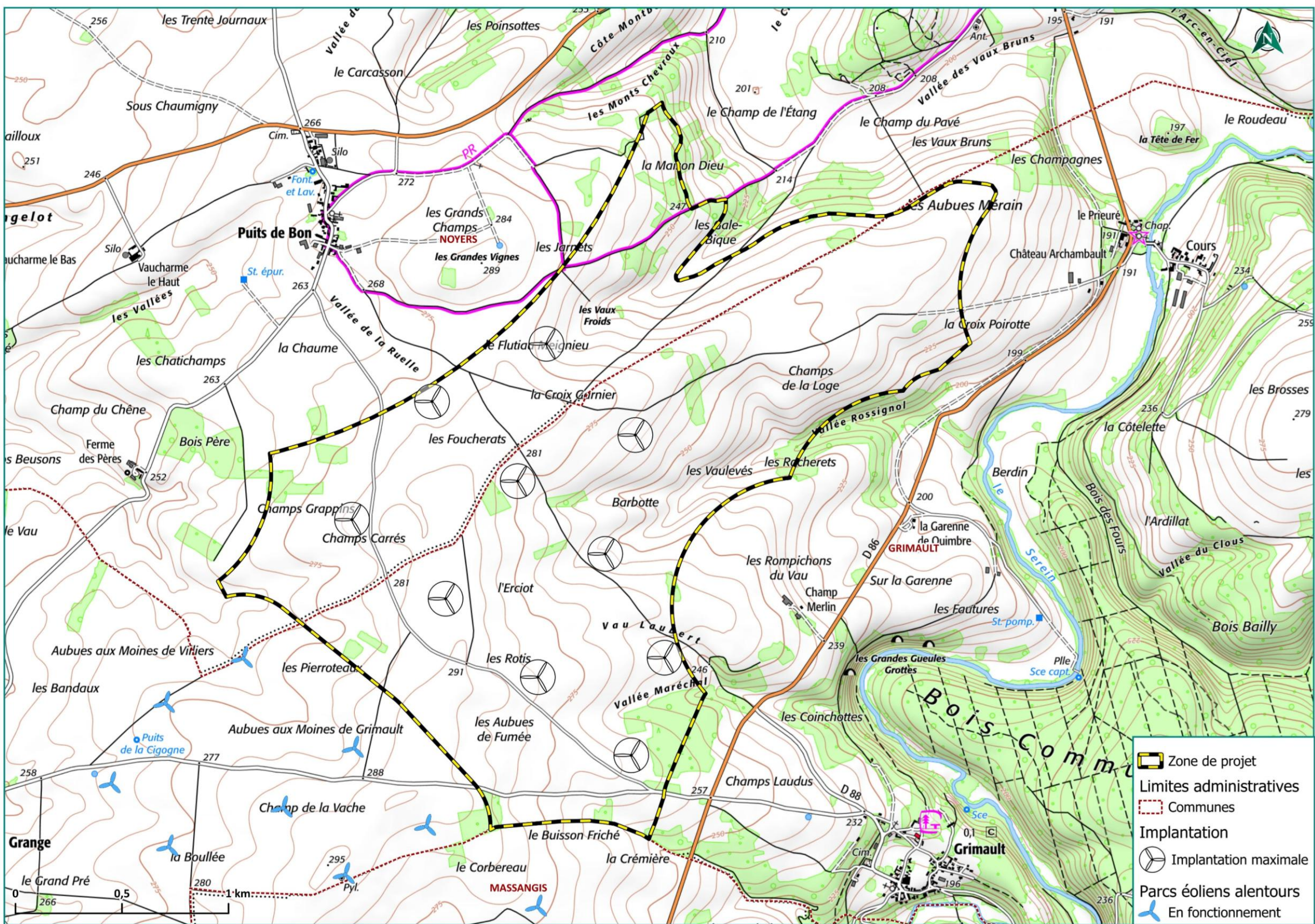
En comparaison, le département
de l'Yonne a produit environ
1 150 GWh d'électricité en 2024,
pour une consommation totale
d'environ 2 300 GWh.
Source : Enedis

Zone de projet



Implantations

Implantation maximale – 10 éoliennes

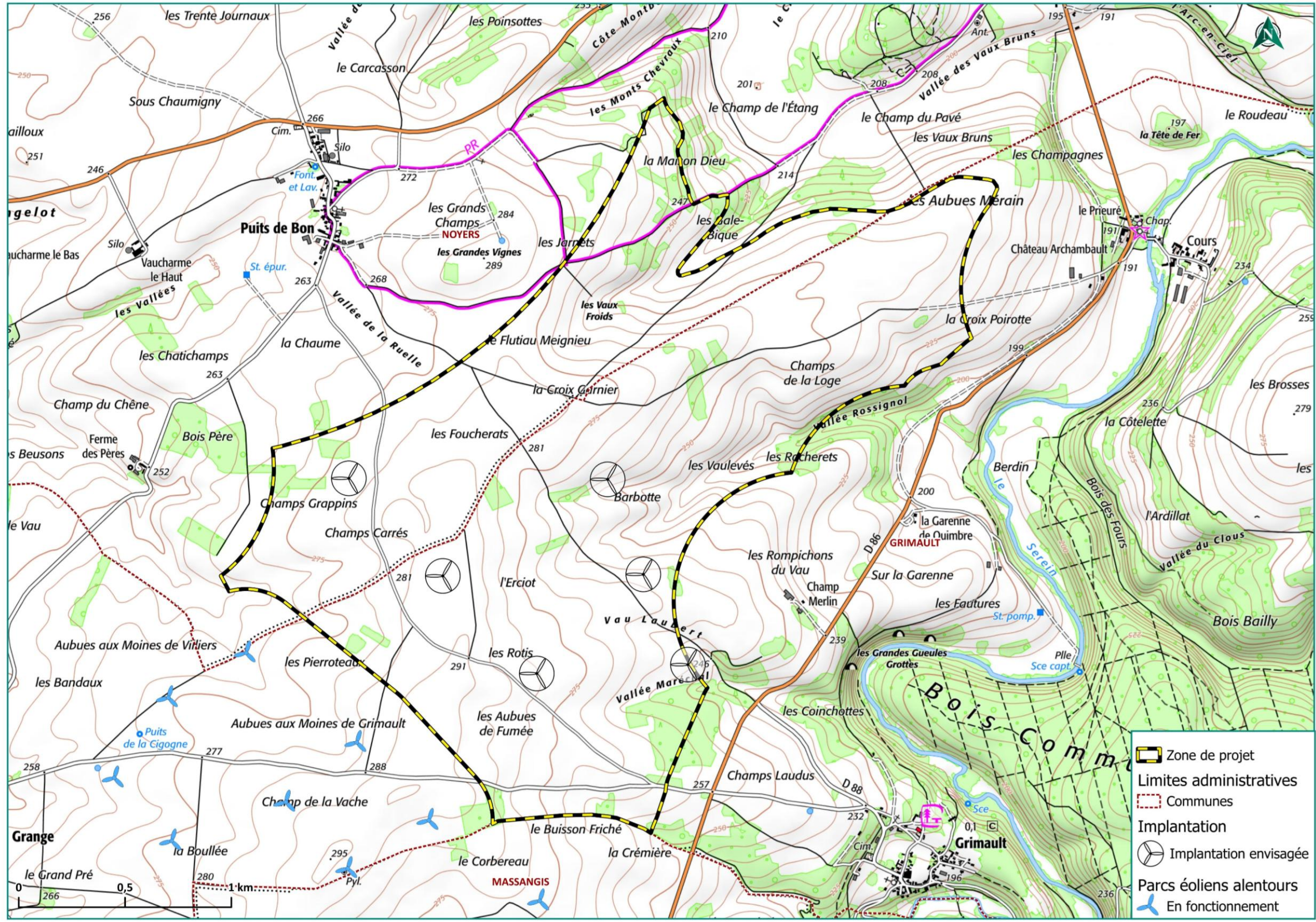


Le site a été choisi après une analyse approfondie des critères techniques, environnementaux et sociaux, et s'inscrit dans la continuité du parc éolien déjà existant de Joux-la-Ville.

Une distance minimale de 600 mètres par rapport aux habitations les plus proches a été respectée.

L'implantation maximale du projet est composée de 10 éoliennes, réparties en trois lignes parallèles à celles du parc déjà en fonctionnement.

Implantation envisagée – 6 éoliennes



Afin de mieux prendre en compte les sensibilités paysagères des villages alentour, et dépendamment des résultats des études, 4 éoliennes pourraient être supprimées.

Cette adaptation permettrait d'améliorer l'intégration visuelle tout en restant attentive aux attentes locales.